

## Bashäfte Y

### Kapitel 1

- 1001 a) 25  
b) 39  
c) 58
- 1002 a) 8  
b) 100  
c) 59
- 1003 a) 41  
b) 14  
c) 310
- 1004 11 kr
- 1005 38 kr
- 1006 303 kr
- 1007 218 kr
- 1008 a) 18  
b) 2  
c) 36
- 1009 a) 28  
b) 4  
c) 18
- 1010 a) 8  
b) 30  
c) 4
- 1011 a) 5  
b) 42  
c) 8
- 1012 a) 24  
b) 8  
c) 81
- 1013 17
- 1014 17
- 1015 8
- 1016 7
- 1017 22
- 1018 40
- 1019 a)  $(5 \cdot 3 + 10)$  kr  
b) 25 kr
- 1020 a)  $(2 \cdot 8 + 3 \cdot 4)$  kr  
b) 28 kr
- 1021 a)  $(50 - 5 \cdot 8)$  kr  
b) 10 kr
- 1022 16
- 1023 5
- 1024 3
- 1025 60
- 1026 a) 15 °C  
b) 10 °C
- 1027 a) -10 °C  
b) -5 °C  
c) -15 °C
- 1028  $7 - 4 = 3$
- 1029  $-2 + 3 = 1$
- 1030  $1 - 4 = -3$
- 1031  $-2 + 4 = 2$
- 1032 4
- 1033 -2
- 1034 4
- 1035 -5
- 1036 a) 2  
b) -2
- 1037 a) 3  
b) -5
- 1038 a) 15  
b) 24  
c) 18
- 1039 a) 14  
b) 24  
c) 30
- 1040 a) 16  
b) 21  
c) 35
- 1041 a) 48  
b) 36  
c) 42
- 1042 a) 7  
b) 4  
c) 5
- 1043 a) 3  
b) 8  
c) 9
- 1044 a) 5  
b) 6  
c) 3
- 1045 a) 6  
b) 5  
c) 9
- 1046 a) 370  
b) 446  
c) 72
- 1047 a) 45  
b) 25  
c) 480
- 1048 a) 137  
b) 32,8  
c) 27,5
- 1049 a) 1,23  
b) 3,458  
c) 9,95
- 1050 69,50 kr
- 1051 4,95 kr
- 1052 a) 1,7  
b) 350  
c) 77,5
- 1053 a) 0,8  
b) 3,65  
c) 8,88
- 1054 a) 1,52  
b) 20  
c) 2 850
- 1055 a) 5,35  
b) 4,25  
c) 4,5

### Taluppfattning + huvudräkning

- 1 a) 2,5  
b) 5,2  
c) 7,4  
d) 9,8
- 2 a) 6  
b) 14  
c) 26  
d) 38
- 3 Störst: 0,55  
Minst: 0,509
- 4 a) 12 °C  
b) -13 °C  
c) 3 °C  
d) -2 °C
- 5 a) 7 050  
b) 13 100  
c) 105 050
- 6 a) 0,8  
b) 1,5  
c) 2,5
- 7 a) 100  
b) 150  
c) 300
- 8 a) 5 dl  
b) 2 liter
- 9 C
- 10 a) 21.30  
b) 22.15  
c) 20.15
- 1056 a) 4  
b) 9  
c) 7
- 1057 a) 9  
b) 3  
c) 5
- 1058 a) 5  
b) 6  
c) 7
- 1059 a) 9  
b) 8  
c) 6
- 1060 a) 4  
b) 8
- 1061 a) 9  
b) 4
- 1062 a) 5  
b) 6
- 1063 5 kr
- 1064 0,70 kr
- 1065 3 g
- 1066 a) 30  
b) 200
- 1067 a) 5  
b) 60
- 1068 a) 25  
b) 200
- 1069 5 st
- 1070 25 st
- 1071 hg
- 1072 kg
- 1073 g
- 1074 ton
- 1075 a) 3 000 g  
b) 1 500 g  
c) 500 g
- 1076 a) 300 g  
b) 2 500 g  
c) 1 200 g
- 1077 a) 4 kg  
b) 1,5 kg  
c) 2,3 kg
- 1078 a) 0,5 kg  
b) 0,2 kg  
c) 1,2 kg
- 1079 a) 200 g  
b) 250 g  
c) 90 g
- 1080 a) 120 g  
b) 470 g  
c) 20 g
- 1081 a) 4 hg  
b) 8,5 hg  
c) 0,5 hg
- 1082 a) 1 hg  
b) 6,3 hg  
c) 0,8 hg
- 1083 cl
- 1084 liter
- 1085 dl
- 1086 ml
- 1087 a) 3 000 ml  
b) 2 500 ml  
c) 700 ml
- 1088 a) 1 500 ml  
b) 300 ml  
c) 750 ml
- 1089 a) 2 liter  
b) 1,5 liter  
c) 0,7 liter
- 1090 a) 3,5 liter  
b) 0,5 liter  
c) 2,3 liter

- 1091 a) 300 cl  
b) 150 cl  
c) 50 cl
- 1092 a) 200 cl  
b) 180 cl  
c) 70 cl
- 1093 a) 5 liter  
b) 1,5 liter  
c) 0,5 liter
- 1094 a) 0,7 liter  
b) 10 liter  
c) 0,75 liter
- 1095 a) 40 dl  
b) 25 dl  
c) 8 dl
- 1096 a) 50 dl  
b) 3 dl  
c) 19 dl
- 1097 a) 5 liter  
b) 3,5 liter  
c) 0,8 liter
- 1098 a) 4,5 liter  
b) 0,3 liter  
c) 0,6 liter
- 1099 15
- 1100 17
- 1101 24
- 1102 90
- 1103 a) 5 °C  
b) 15 °C  
c) -5 °C
- 1104 -2
- 1105 -1
- 1106 -3
- 1107 a) 70  
b) 6,55  
c) 1,65
- 1108 a) 17,5  
b) 720  
c) 2,65
- 1109 2,95 kr
- 1110 a) 30  
b) 7
- 1111 a) 30  
b) 100
- 1112 a) 1 000 g  
b) 6 ton
- 1113 a) 1 liter  
b) 20 dl
- 1114 a) 2 kg  
b) 0,5 liter
- 1115 a) 1 000 ml  
b) 50 cl
- 1116 a) 3 000 kg  
b) 100 g
- 1117 a) 108 kr  
b) 27 kr
- 1118 a) 4 st  
b) 34 kr

### Problemlösning

1

	<sup>1</sup>	<sup>2</sup>		
	7	8	8	
<sup>3</sup>	9		1	1
<sup>5</sup>	9	<sup>6</sup> 3		<sup>7</sup> 2 0
<sup>8</sup>	9	6	<sup>9</sup> 6	0
<sup>10</sup>	9	5	<sup>11</sup> 5	0

2 80 cm och 40 cm

3

8	9	4
3	7	11
10	5	6

4 36 st

### Kapitel 2

- 2001 a)  $2x$  kr  
b)  $5x$  kr
- 2002  $20y$  kr
- 2003 a)  $(z-5)$  cm  
b)  $(z+7)$  cm
- 2004  $(x+2)$  kr
- 2005  $2y$  kg
- 2006  $3x$  cm
- 2007 a)

$x$	$x-3$
10	7
17	<b>14</b>
11	<b>8</b>
<b>6</b>	3
<b>8</b>	5

b)

$y$	$4 \cdot y$
3	<b>12</b>
7	<b>28</b>
9	<b>36</b>
<b>2</b>	8
<b>5</b>	20

c)

$a$	$b$	$a+b$
11	3	<b>14</b>
10	<b>5</b>	15
<b>4</b>	3	7
17	6	<b>23</b>
<b>6</b>	8	14

- 2008 a) 9  
b) 1
- 2009 a) 45  
b) 3
- 2010 a) 35  
b) 45
- 2011 a) 5  
b) 9
- 2012 a) 8  
b) 9
- 2013 a) 17  
b) 10

### Taluppfattning + huvudräkning

- 1 a) 7 010  
b) 0,3 eller  $\frac{3}{10}$   
c) 105 205
- 2 a) 300  
b) 2,1  
c) 1,8
- 3 a) 30 min  
b) 1 h 40 min
- 4 a) Visa din lärare  
b) Visa din lärare
- 5 a) 6,52  
b) 13  
c) 7,25
- 6 a) 22 kr  
b) 1,50 kr  
c) 15 kr
- 7 a) 27 °C  
b) 0 °C  
c) 6 °C
- 8 a) 22  
b) 120  
c) 1,2
- 9 15 436
- 10 a) 1 700 kg  
b) 0,3 kg  
c) 1,8 kg

- 2014 a)  $2x$   
 b)  $3x$   
 c)  $x$   
 d)  $2x$   
 e)  $4x$   
 f)  $4x$   
 g)  $6x$   
 h)  $4x$
- 2015 a)  $4x$   
 b)  $6z$
- 2016 a)  $3y$   
 b)  $10a$
- 2017 a)  $-2$   
 b)  $-2x$
- 2018 a)  $-2$   
 b)  $-2y$
- 2019 a)  $4$   
 b)  $4z$
- 2020 a)  $-4$   
 b)  $-4x$
- 2021 a)  $-4$   
 b)  $-4y$
- 2022 a)  $2x+3$   
 b)  $3y-1$
- 2023 a)  $5z+1$   
 b)  $2x+5$
- 2024 Jenny
- 2025 a)  $y-3$   
 b)  $3z+3$
- 2026 a)  $4x-7$   
 b)  $3y-1$
- 2027 a)  $4x+1$   
 b)  $3x+2$
- 2028 a)  $3x$   
 b)  $4y$
- 2029 a)  $2z$   
 b)  $6x$
- 2030 a)  $3x+6$   
 b)  $4z+8$   
 c)  $2y+10$   
 d)  $10-5z$
- 2031  $2y$  kr
- 2032  $(100-x)$  kr
- 2033 a)  $(x-2)$  cm  
 b)  $(x+5)$  cm
- 2034 a)

x	x + 7
3	10
10	17
15	22
4	11
13	20

b)

y	5 · y
3	15
4	20
7	35
6	30
9	45

c)

x	y	x + y
12	10	22
19	4	23
13	5	18
16	9	25
11	11	22

- 2035 a) 12  
 b) 30  
 c) 17  
 d) 20
- 2036 a)  $4y$   
 b)  $4x$
- 2037 a)  $-4z$   
 b)  $6y$
- 2038 a)  $-2x$   
 b)  $4z$
- 2039 a)  $9x$   
 b)  $4a+2b$
- 2040 a)  $3x-1$   
 b)  $2y-2$
- 2041 a)  $3z-3$   
 b)  $3x+2$
- 2042 a)  $8y$   
 b)  $12x$

### Problemlösning

1 13 st

2 a)

$$\begin{array}{r} 4 \quad 7 \\ + \quad 3 \quad 8 \\ \hline 8 \quad 5 \end{array}$$

b)

$$\begin{array}{r} 2 \quad 7 \quad 9 \\ - \quad 1 \quad 4 \quad 5 \\ \hline 1 \quad 3 \quad 4 \end{array}$$

c)

$$\begin{array}{r} 3 \quad 7 \quad 4 \\ \cdot \quad \quad \quad 3 \\ \hline 1 \quad 1 \quad 2 \quad 2 \end{array}$$

- 3 a)  $14-6=8$   
 b)  $5 \cdot 5+5=30$   
 c)  $20+10-5=25$   
 d)  $7/7+7=8$
- 4 1 000 kr

### Kapitel 3

- 3001 a)  $\frac{1}{3}$   
 b)  $\frac{2}{3}$
- 3002  $1\frac{2}{3}$   $\frac{5}{3}$
- 3003  $2\frac{1}{4}$   $\frac{9}{4}$
- 3004  $\frac{5}{2}$   $2\frac{1}{2}$
- 3005  $\frac{5}{3}$   $1\frac{2}{3}$
- 3006 a)  $1\frac{1}{2}$   
 b)  $1\frac{3}{4}$
- 3007 a) 6 kor  
 b) 40 hönor
- 3008 a) C  
 b) D  
 c) G
- 3009 a) 0,5  
 b) 0,1  
 c) 0,3
- 3010 a) 0,25  
 b) 0,75  
 c) 0,01
- 3011 a)  $\frac{3}{6}$   
 b)  $\frac{6}{9}$
- 3012 a)  $\frac{4}{8}$   
 b)  $\frac{4}{12}$
- 3013 a)  $\frac{1}{3}$   
 b)  $\frac{2}{3}$
- 3014 a)  $\frac{1}{2}$   
 b)  $\frac{2}{3}$
- 3015 a)  $\frac{2}{3}$   
 b)  $\frac{1}{3}$
- 3016 a)  $\frac{4}{12}$   
 b)  $\frac{9}{12}$
- 3017 a) 30 min  
 b) 20 min  
 c) 15 min
- 3018  $\frac{3}{4}$
- 3019  $1\frac{1}{4}$
- 3020  $1\frac{2}{5}$
- 3021 1
- 3022  $\frac{2}{5}$

- 3023  $\frac{1}{4}$
- 3024  $\frac{1}{2}$
- 3025  $\frac{2}{3}$
- 3026  $1\frac{1}{3}$
- 3027 a)  $\frac{4}{5}$   
 b) 1
- 3028 a)  $\frac{5}{8}$   
 b)  $\frac{3}{4}$
- 3029 a)  $1\frac{1}{5}$   
 b)  $1\frac{1}{2}$

### Taluppfattning + huvudräkning

- 1 a)  $\frac{1}{2}$   
 b)  $\frac{1}{3}$
- 2 0,75
- 3 0,4
- 4 a) 13,45  
 b) 7,10
- 5 Visa din lärare
- 6 a)  $\frac{1}{2}$   
 b)  $\frac{4}{7}$
- 7 a) A  
 b) C  
 c) D
- 8 a) 9,7  
 b) 1,2  
 c) 70
- 9 a) 12 h  
 b) 36 h  
 c) 10 h
- 10 Visa din lärare

- 3030 a) 1  
b)  $\frac{1}{2} \left( \frac{2}{4} \right)$
- 3031 a)  $\frac{2}{3}$   
b) 1
- 3032 a)  $\frac{2}{5}$   
b)  $\frac{4}{5}$
- 3033 a) 2  
b)  $1\frac{1}{2}$
- 3034  $\frac{3}{4}$  liter
- 3035 1 liter
- 3036 a)  $\frac{2}{3}$   
b)  $\frac{1}{3}$
- 3037 a)  $\frac{3}{4}$   
b)  $\frac{1}{4}$
- 3038 a)  $\frac{4}{5}$   
b)  $\frac{1}{5}$
- 3039 a)  $\frac{8}{10}$   
b)  $\frac{2}{5} \left( \frac{4}{10} \right)$   
c)  $\frac{1}{5} \left( \frac{2}{10} \right)$
- 3040 4
- 3041 4
- 3042 a) 16  
b) 8
- 3043 a) 100  
b) 81
- 3044 a) 27  
b) 0,25
- 3045 a) 1 000  
b) 0,01
- 3046 a) 0,001  
b) 10 000
- 3047 a)  $5^3$   
b)  $7^5$
- 3048 a)  $2^2$   
b)  $0,5^3$
- 3049 a)  $10^4$   
b)  $8^7$
- 3050 a)  $3^2$   
b)  $5^2$   
c)  $7^2$
- 3051 a) 25  
b) 81
- 3052 a) 64  
b) 1 000
- 3053 a) 8  
b) 1
- 3054 a)  $10^2$   
b)  $10^4$
- 3055 a)  $10^3$   
b)  $10^5$
- 3056 a) 10 000 000  
b)  $10^7$

- 3057 a) 100  
b) 10 000
- 3058 a) 1 000  
b) 100 000
- 3059 a) 1 000 000  
b) En miljon
- 3060 a)  $4 \cdot 10^3$   
b)  $1,5 \cdot 10^3$
- 3061 a)  $3 \cdot 10^4$   
b)  $5,4 \cdot 10^4$
- 3062 a)  $4,5 \cdot 10^5$   
b)  $1,4 \cdot 10^3$
- 3063  $3,7 \cdot 10^4$
- 3064 a) 120  
b) 4 000
- 3065 a) 750 000  
b) 900
- 3066 a) 880 000  
b) 37 000
- 3067 a) Femhundra-tusen  
b)  $5,1 \cdot 10^5$
- 3068 a)  $\frac{3}{5}$   
b)  $\frac{2}{5}$
- 3069 a) 3 tulpaner  
b) 8 tulpaner
- 3070 a) 0,1  
b) 0,5  
c) 0,2
- 3071 a)  $1\frac{1}{3}$   $\frac{4}{3}$   
b)  $2\frac{3}{4}$   $\frac{11}{4}$
- 3072 a)  $\frac{2}{3}$   
b)  $\frac{3}{4}$
- 3073 a)  $\frac{6}{8}$   
b)  $\frac{4}{6}$
- 3074 a)  $\frac{2}{5}$   
b)  $\frac{3}{5}$
- 3075 a)  $\frac{6}{7}$   
b)  $1\frac{1}{5}$
- 3076 a)  $\frac{5}{8}$   
b)  $1\frac{1}{4}$
- 3077 a) 20 min  
b) 90 min
- 3078 a)  $2^4$   
b)  $7^3$
- 3079 a) 25  
b) 8
- 3080 a) 1 000  
b) 100 000
- 3081 a)  $2,5 \cdot 10^3$   
b)  $2,3 \cdot 10^5$
- 3082 380 000 km

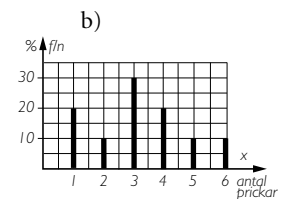
### Problemlösning

- 1 10 m
- 2 a) 18  
b) 16 och 22
- 3 25 st
- 4 1, 5, 10, 10, 5, 1

### Kapitel 4

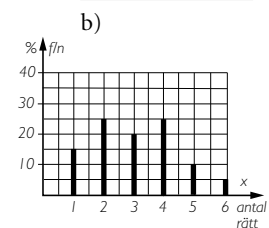
- 4001 a) 60 %  
b) 40 %
- 4002 a) 20 %  
b) 80 %
- 4003 40 %
- 4004 a) 25 %  
b) 5 %  
c) 50 %
- 4005 Visa din lärare
- 4006 a) 50 %  
b) 30 %  
c) 20 %
- 4007 Visa din lärare
- 4008 a) 10 st  
b) 4 st  
c) 5 st
- 4009 a) 60 %  
b) 30 %  
c) 10 %
- 4010  $\frac{1}{4}$  0,25 25 %
- 4011  $\frac{3}{4}$  0,75 75 %
- 4012 60 %
- 4013 a) 40 %  
b) 30 %
- 4014 a) 65 %  
b) 15 %
- 4015 28 %
- 4016 15 %
- 4017 a) 61 %  
b) 23 %  
c) 74 %
- 4018 12 %
- 4019 a)

Antal prickar	Frekvens f	Relativ frekvens $\frac{f}{n}$
1	2	$\frac{2}{10} = 0,2 = 20\%$
2	1	$\frac{1}{10} = 0,1 = 10\%$
3	3	$\frac{3}{10} = 0,3 = 30\%$
4	2	$\frac{2}{10} = 0,2 = 20\%$
5	1	$\frac{1}{10} = 0,1 = 10\%$
6	1	$\frac{1}{10} = 0,1 = 10\%$
n = 10		$\Sigma a = 100\%$



### 4020 a)

Antal rätt x	Frekvens f	Relativ frekvens $\frac{f}{n}$
1	3	$\frac{3}{20} = 0,15 = 15\%$
2	5	$\frac{5}{20} = 0,25 = 25\%$
3	4	$\frac{4}{20} = 0,2 = 20\%$
4	5	$\frac{5}{20} = 0,25 = 25\%$
5	2	$\frac{2}{20} = 0,1 = 10\%$
6	1	$\frac{1}{20} = 0,05 = 5\%$
n = 20		$\Sigma a = 100\%$



- 4021 96 möss  
 4022 54 st  
 4023 4 940 kr  
 4024 1 330 kr

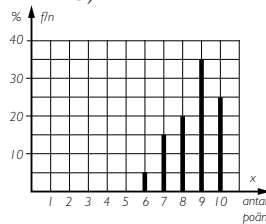
**Taluppfattning + huvudräkning**

- 1 a) 20 %  
 b) 50 %  
 2 a) 7 521  
 b) 1 275  
 3 Visa din lärare  
 4 a) 2,4  
 b) 210  
 c) 0,15  
 5 Störst: 0,9  
 Minst:  $\frac{1}{5}$   
 6 a) 0,7 kg  
 b) 0,1 kg  
 c) 1 400 kg  
 7 90 % 0,89  $\frac{3}{4}$   
 50 % 0,3  $\frac{1}{5}$   
 8 a) 20 kr 180 kr  
 b) 35 kr 35 kr  
 c) 20 kr 60 kr  
 d) 100 kr 400 kr  
 9 5 kr  
 10 Det är lika många

- 4025 135 kr  
 4026 a) 1 400 kr  
 b) 700 kr  
 4027 a) 60 %  
 b) 40 %  
 4028 40 %  
 4029 a) 14 %  
 b) 25 %  
 c) 40 %  
 4030 a) 5 bilar  
 b) 120 kr  
 c) 12 änder  
 4031 20 %  
 4032 840 liter  
 4033 22 750 kr  
 4034 20 %  
 4035 a)

Antal poäng x	Frekvens f	Relativ frekvens $f/n$
1		
2		
3		
4		
5		
6	1	$1/20 = 0,05 = 5\%$
7	3	$3/20 = 0,15 = 15\%$
8	4	$4/20 = 0,20 = 20\%$
9	7	$7/20 = 0,35 = 35\%$
10	5	$5/20 = 0,25 = 25\%$
n = 20		Σa = 1,00 = 100 %

b)



**Problemlösning**

- 1 14 sidor  
 2 24 st  
 3 a) 1 379  
 b) 9 731  
 c) 7 931  
 4 27 cm

**Kapitel 5**

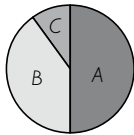
- 5001 3 cm = 30 mm  
 5002 3,5 cm = 35 mm  
 5003 5 cm = 50 mm  
 5004 4,5 cm = 45 mm  
 5005 2 cm = 20 mm  
 5006 5,5 cm = 55 mm  
 5007 13 cm = 1,3 dm  
 5008 11 cm = 1,1 dm  
 5009 5 cm = 0,5 dm  
 5010 10 cm  
 5011 18 cm  
 5012 Längd: 20 cm  
 Bredd: 8 cm  
 5013 O = 16 cm  
 A = 15 cm<sup>2</sup>  
 5014 O = 16 cm  
 A = 16 cm<sup>2</sup>  
 5015 a) O = 11,5 cm  
 A = 5 cm<sup>2</sup>  
 b) O = 19 cm  
 A = 12 cm<sup>2</sup>

**Taluppfattning + huvudräkning**

- 1 a) 2 409  
 b) 1 025 000  
 2 a) 2 h 30 min  
 b) 1 h 35 min  
 3 a) 27  
 b) 19  
 c) 19  
 4 a) 500 tulpaner  
 b) 300 tulpaner  
 c) 7 tulpaner  
 5 a) Störst: 1,99  
 Minst: 1,909  
 b) Störst:  $\frac{1}{2}$   
 Minst:  $\frac{1}{4}$   
 6 a) Visa din lärare  
 b) Visa din lärare  
 7 a) 13  
 b) 1,3  
 c) 0,2  
 8 a) Mars  
 b) 10 000 böcker  
 c) 2 000 böcker  
 9 a) 2 700 m  
 b) 0,7 m  
 c) 1,2 m  
 10 a) Visa din lärare  
 b) Visa din lärare

- 5016  $r = 2$  cm  
 $d = 4$  cm
- 5017  $r = 1,5$  cm  
 $d = 3$  cm
- 5018 25 cm
- 5019 94 cm
- 5020  $28 \text{ cm}^2$
- 5021  $20 \text{ cm}^2$
- 5022  $50 \text{ cm}^2$
- 5023  $616 \text{ cm}^2$
- 5024  $60^\circ$
- 5025  $140^\circ$
- 5026  $115^\circ$
- 5027  $45^\circ$
- 5028  $95^\circ$
- 5029  $135^\circ$
- 5030 Visa din lärare
- 5031 Visa din lärare
- 5032 Visa din lärare
- 5033 Visa din lärare
- 5034  $50^\circ$
- 5035  $120^\circ$
- 5036  $60^\circ$
- 5037  $40^\circ$
- 5038  $130^\circ$
- 5039 A: Går  
B: Cyklar  
C: Åker buss

5040



- A:  $180^\circ$   
B:  $144^\circ$   
C:  $36^\circ$

- 5041 a) 2 m  
b) 2,5 m
- 5042 a) 2 000 m  
b) 2 500 m
- 5043 a) 3 m  
b) 1,5 m
- 5044 a) 4 m  
b) 2,5 m
- 5045 36 cm
- 5046 1 m
- 5047  $O = 16$  cm  
 $A = 15 \text{ cm}^2$
- 5048  $O = 14,5$  cm  
 $A = 9 \text{ cm}^2$
- 5049 a) 3 cm  
b) 6 cm  
c) 19 cm  
d)  $28 \text{ cm}^2$

5050



- Orientering:  $72^\circ$   
Simning:  $108^\circ$   
Fotboll:  $180^\circ$

### Problemlösning

1 a)

$$\begin{array}{r} \boxed{3} \quad 5 \quad \boxed{2} \\ + \quad 4 \quad \boxed{3} \quad 9 \\ \hline 7 \quad 9 \quad 1 \end{array}$$

b)

$$\begin{array}{r} 6 \quad 3 \quad \boxed{9} \\ - \quad \boxed{1} \quad 5 \quad 2 \\ \hline 4 \quad 8 \quad 7 \end{array}$$

2

A	5	9	1	5	2
1	7	2	5	4	2
6	3	8	3	7	B

3 35

4

4	11	6
9	7	5
8	3	10

### Kapitel 6

- 6001 a)  $x = 4$   
b)  $y = 5$   
c)  $z = 6$
- 6002 a)  $x = 3$   
b)  $y = 2$   
c)  $z = 1$
- 6003 a)  $y = 2$   
b)  $z = 2$   
c)  $x = 5$
- 6004 a)  $z = 2$   
b)  $x = 3$   
c)  $y = 1$
- 6005 a)  $x = 2$   
b)  $z = 8$   
c)  $y = 3$
- 6006 6 st ( $x + 4 = 10$ )
- 6007 a)  $x = 4$   
b)  $y = 9$   
c)  $z = 8$
- 6008 a)  $y = 12$   
b)  $z = 4$   
c)  $x = 20$
- 6009 a)  $x = 4$   
b)  $y = 6$   
c)  $z = 6$
- 6010 a)  $z = 8$   
b)  $x = 6$   
c)  $y = 9$
- 6011 a) Ja  
b) Nej  
c) Ja
- 6012 4 st ( $2x + 1 = 9$ )
- 6013 5 st ( $3x + 2 = 17$ )
- 6014 8
- 6015 3 kr ( $x + 17 = 20$ )
- 6016  $6(2x + 3 = 15)$
- 6017  $45 \left( \frac{x}{3} - 5 = 10 \right)$
- 6018 a)  $x = 4$   
b)  $y = 3$   
c)  $z = 4$
- 6019 a)  $z = 4$   
b)  $x = 2$   
c)  $x = 5$
- 6020 a)  $x = 3$   
b)  $y = 2$   
c)  $z = 3$
- 6021 a)  $y = 2$   
b)  $x = 2$
- 6022 a)  $z = 4$   
b)  $y = 3$
- 6023 a) Det är dubbelt så många tändstickor i B som i A.  
b) A: 4 st och B: 8 st  
( $x + 2x + 4 = 16$ )
- 6024 a)  $x = 3$   
b)  $y = 5$

### Taluppfattning + huvudräkning

- 1 a) 2 502  
b) 33 405  
c) 2 050 000
- 2 a) 95  
b) 50  
c) 9
- 3 a) 0,2  
b) 0,02
- 4  $0,3 \cdot 5 = 1,5$   
 $10 \cdot 1,5 = 15$   
 $\frac{15}{10} = 1,5$   
 $\frac{1,5}{10} = 0,15$   
 $0,3 \cdot 0,5 = 0,15$   
 $0,15 \cdot 100 = 15$
- 5 a) 0,209  
b) 1,6  
c)  $\frac{1}{2}$   
d)  $\frac{1}{3}$
- 6 a) 0,4  
b) 1,2  
c) 1,75
- 7 a) E  
b) C  
c) G
- 8 a) 15,10  
b) 13,25  
c) 15,40
- 9 a) 15 778  
b) 15 228
- 10 a) 22  
b) 26  
c) 50

- 6025 A: 8 st och B: 16 st  
( $x + 2x = 24$ )
- 6026 a) 3x st  
b) A: 5 st och B: 15 st  
( $x + 3x = 20$ )
- 6027 a) 4x cm  
b) 3 cm ( $4x = 12$ )
- 6028 a) 6x cm  
b)  $6x = 12$   
 $x = 2$   
c) 2 cm och 4 cm
- 6029 a)  $x = 5$   
b)  $y = 5$   
c)  $x = 4$
- 6030 a)  $z = 8$   
b)  $x = 2$   
c)  $z = 8$
- 6031 a)  $x = 4$   
b)  $y = 3$   
c)  $z = 1$
- 6032 a)  $z = 2$   
b)  $x = 9$   
c)  $y = 8$
- 6033 a)  $x = 4$   
b)  $y = 1$   
c)  $z = 4$
- 6034 6 st ( $x + x + 4 = 16$ )

### Problemlösning

1

8	11	14	17
9	12	15	18
10	13	16	19
+	3	6	9

2 11, 12 och 13

3 2, 5 och 7

4 9 st