

Läxa 1

- a) 1 h 40 min
b) 2 h 54 min
c) 4 h 52 min
- a) 4 561 202 kvinnor
b) 48 000 invånare
- $$\begin{array}{r} 245 \\ - 96 \\ \hline \end{array}$$
- 0,911 0,91 0,909
0,9 0,899
- a) 13,00
b) 15 km
c) Lisa tog en kvarts paus.
- 250 000 km²
- 1 759 m
- Linus: 1 344 kr
Johan: 896 kr
- a) $x = 5$
b) $x = 9$
c) $x = 8,5$
- a) 0,435
b) 0,865
c) 0,5
- 96 m
- 4,6 miljarder kronor

Läxa 2

- a) 4,50 kr
b) 310 kr
c) 1 000 kr
d) 1 h 20 min
e) 22,50 kr
f) -4°C
- a) -5
b) -22
c) 5
- 67,50 kr
- a) 1,6
b) 7,9
c) 15
- 21 570 kr
- 6 st
- a) 1 852 m
b) 37 km/h
- 7,5 kg
- a) $x = 5$
b) $y = 40$
c) $x = 3$
- Johan: 2 000 kr
Martin: 1 100 kr
Patrik: 1 000 kr
- 7 224 kr
- 1 h 20 min

Läxa 3

- Störst: 6,9
Minst: 6,09
- a) 16
b) 10
c) 1,2
- a) Priset per styck
b) 1,95 kr
- 78 kr
- a) -7°C
b) -46°C
c) -59°C
- 22 kr
- a) 5 st
b) 27 tjog
- 0,08 mm
- 85 miljoner st
- a) 0,36 kr (36 öre)
b) 720 kr
- 22,5 cl
- 82 m/s

Läxa 4

- a) 0,95 kr
b) 1 h 27 min
c) $x = 2$
d) 90 min
e) 65 kr
f) 34 kr
- a) 25 m
b) 8,2 s
c) 7,0 s
d) 75 m
e) 12,5 s
- 625 människor
- 600 g
- a) 5 mil
b) 10 kr
- a) 0,5 aln
b) 24 tum
c) 72 tum
- 21 st
- 56 kr
- 20 kr
- 146,25 kr
- 1,20 kr
- 3,60 kr

Läxa 5

- 1 2,5 2,41 2,4
2,395 2,39
- 2 a) 2 700 kg
b) 0,4 kg
c) 6,4 kg
d) 0,425 kg
- 3 6 900 kr
- 4 58 cl
- 5 a) $x = 7$
b) $x = 30$
c) $y = 5$
- 6 8 100 kr
- 7 a) Vad det kostar att köpa en kola och ett hjärta.
b) $(5x + 3y)$ kr
c) $(20 - 2x - 4y)$ kr
- 8 52,5 mil
- 9 13 cm^2
- 10 8,3 ljusminuter
- 11 3,70 kr
- 12 2 g

Läxa 6

- 1 a) 560
b) 5
c) 260
d) 988
e) 65,5
f) 2,05
- 2 4 g
- 3 60 kr
- 4 -10
- 5 a) 1 person
b) 38 rätt
c) 23 personer
d) 37 rätt
- 6 720 dygn
- 7 a) 27 st
b) 170 st
c) 4 850 st
- 8 75 kr
- 9 a) 700 km
b) 2,8 cm
- 10 a) 1 200 st
b) 0,6 g
- 11 18,9 kg
- 12 3 miljoner km

Läxa 7

- 1 a) 143,25
b) 266,7
- 2 25,50 kr
- 3 34 kr
- 4 a) 100
b) 500
c) 180
d) 9
- 5 a) $x + 4y$
b) $a + 2b$
- 6 a) Ja
b) Ja
c) Nej
- 7 46 st
- 8 35
- 9 2,4 km/h
- 10 2 500 m
- 11 64,85 kr
- 12 93 kr

Läxa 8

- 1 a) 3
b) 2,5
c) 11
d) 20
e) 250 kr
f) 0,18
- 2 a) 60,85
b) 510
c) 0,121
- 3 20 st
- 4 a) $2x + 2y$
b) $8a + b$
- 5 a) $y = 20$
b) $x = 2$
c) $z = 7$
- 6 1 330 kr
- 7 8 min 20 s
- 8 37,80 kr
- 9 1 : 50 000 000
- 10 1 000 m/s
- 11 20 poäng
- 12 a) $3xy + 7x$
b) $6xy + 6x$

Läxa 9

- 1 a) 0,45
b) 25
c) 1,05
d) 5
e) 25
f) 40 liter
- 2 0,901 0,2 0,199
0,191 0,099
- 3 a) E
b) C
c) D
d) A
e) B
- 4 22,50 kr
- 5 25 cm
- 6 a) 45 / 0,3
b) 150 st
- 7 600 kr
- 8 80 km/h
- 9 31 miles/h
- 10 a) 5,6 milj kr
b) 3,2 dm³
- 11 Hälften
- 12 66 ml

Läxa 10

- 1 a) 20
b) 0,12
c) 690
- 2 a) $(x + 2)$ poäng
b) $2x$ poäng
c) $(2x + 4)$ poäng
- 3 a) $1\frac{1}{9}$
b) $\frac{1}{6}$
c) 1,45
- 4 a) $\frac{1}{4}$
b) 16 karat
- 5 9 kr
- 6 a) 9°C
b) $(14 - 0,005x)$ °C
- 7 70 kr
- 8 a) Vad det kostar att tanka full tank.
b) Hur långt Annika kan köra med full tank.
c) Vad bensinen kostar för en mils körning.
- 9 a) $2x - 5y$
b) $3xy + 6y$
- 10 a) 4 200 kr
b) $\frac{3}{10}$
- 11 90 km/h
- 12 6 h 20 min

Läxa 11

- 1 50 dagar
- 2 1 h 30 min
- 3 a) 25 025
b) 0,003
c) 8 000 000 000
d) 17 065 000
- 4 a) $3\frac{1}{3}$
b) $\frac{4}{9}$
c) 12
- 5 $\frac{3}{5}$
- 6 $\frac{5}{6}$ $\frac{7}{9}$ $\frac{3}{4}$ $\frac{2}{3}$ $\frac{5}{12}$
- 7 740 kr
- 8 a) 2 240 st
b) 7 m
c) 45 m
- 9 a) $(1\ 180 + 2,90x)$ kr
b) 2 398 kr
- 10 a) 63 år
b) 35 mil
c) 20 %
- 11 7 cl
- 12 A och B: 480 kr
C: 192 kr

Läxa 12

- 1 a) 198
b) 99,9
c) 160 000
d) 1 240
e) 0,018
f) 20
- 2 15 kg
- 3 a) $7 \cdot 10^3$
b) $3,5 \cdot 10^5$
c) $2,2 \cdot 10^7$
- 4 79,60 kr
- 5 a) $1\frac{13}{18}$
b) $\frac{1}{10}$
c) $\frac{5}{16}$
- 6 2 h 30 min
- 7 1 188 kr
- 8 a) 40 st
b) 30 st
c) 1 200 st
d) 40 st
e) 40 st
- 9 a) $10x - 4xy - 4y$
b) $3ab - 3a$
- 10 a) $9 \cdot 10^6$ invånare
b) $5 \cdot 10^8$ kg
- 11 25 mm
- 12 a) $\frac{1}{4}$
b) $\frac{5}{12}$

Läxa 13

- 1 a) 22
b) 500
c) 540
d) 5
- 2 a) 45 bär
b) 210 bär
- 3 a) $\frac{4}{5}$
b) $\frac{8}{25}$
c) $\frac{13}{20}$
d) $1\frac{1}{4}$
- 4 a) 27
b) 0,49
c) 16
d) 100 000
- 5 180 km
- 6 35 000 kr
- 7 a) 70 ml
b) $2,6 \cdot 10^6$ liter
- 8 a) 1,65
b) $7\frac{1}{2}$ (7,5)
c) $\frac{3}{14}$
- 9 $2xy - 10x + 2y$
- 10 3,6 cm
- 11 a) 15 kor och
21 getter
b) $\frac{7}{20}$
- 12 Tåget är 225 m långt
och hastigheten är
15 m/s (54 km/h).

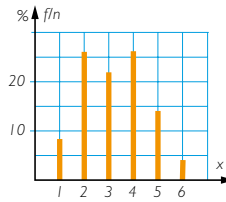
Läxa 14

- 1 a) 0,2 g
b) 5
c) 6,5 cl
d) 6 000 kr
e) 63
f) 37 kr
- 2 a) 2,45
b) 1
c) 2,07
d) 0,278
- 3 a) 30 %
b) 42 %
c) 75 %
- 4 15 kr
- 5 a) 35 %
b) 15 rutor ska vara
skuggade
- 6 a) -7
b) 144
- 7 a) $(25 + 20x)$ kr
b) 115 kr
- 8 45 %
- 9 a) $\frac{1}{8}$
b) $1\frac{7}{24}$
c) $\frac{7}{15}$
- 10 4,3 %
- 11 a) 470 mil
b) 1,7 miles
- 12 a) 37,5 cl
b) 67 %

Läxa 15

- 1 $\frac{1}{3} \frac{1}{4} 0,249 \frac{1}{5} 0,199$
- 2 285 kr
- 3 1 000 kr
- 4

x	f	$\bar{f}n$ (%)
1	4	8
2	13	26
3	11	22
4	13	26
5	7	14
6	2	4
n = 50		$\bar{S}\sigma = 100$



- 5 46 %
- 6 a) $1\frac{2}{3}$
b) $1\frac{5}{7}$
c) 32
- 7 32,90 kr
- 8 a) Visa din lärare
b) 390
- 9 0
- 10 4,6 km
- 11 $2,1 \cdot 10^5$ liter
- 12 76 män

Läxa 16

- 1 a) 0,7
b) 0,05
c) 0,013
- 2 a) 4 h 40 min
b) 3 h 13 min
- 3 13 650 kr
- 4 a) 90 km/h
b) 80 km/h
c) 72 km/h
- 5 a) 24 kr
b) 525 kr
c) 225 kr
- 6 20 %
- 7 8,8 kg
- 8 Kl 21.30
- 9 a) $2xy + 3y$
b) $3ab - 5b$
- 10 0,3 g
- 11 50 %
- 12 180 st

Läxa 17

- 1 a) 3 500 m
b) 0,7 m
c) 1,45 m
d) 0,9 m
 - 2 a) 6 %
b) 72 %
c) 60 %
 - 3 12 km
 - 4 a) 48,50 kr
b) 19,40 kr
 - 5 $\frac{x}{4}$ och $0,25x$
 - 6
-
- | dag | temp (°C) |
|-----|-----------|
| 1 | -10 |
| 2 | -5 |
| 3 | -2 |
| 4 | -4 |
| 5 | -1 |
| 6 | 2 |
| 7 | -1 |
| 8 | -2 |
| 9 | -1 |
| 10 | 6 |
| 11 | 8 |
| 12 | 10 |
| 13 | 12 |
| 14 | 14 |
- 7 a) 1,9
b) 0
 - 8 18 poäng
 - 9 a) $\frac{13}{24}$
b) $\frac{4}{15}$
c) $\frac{5}{6}$
 - 10 1 200 kr
 - 11 a) 80 g
b) 125 cl
 - 12 70 %

Läxa 18

- 1 a) 3
b) 27
c) 11
- 2 a) 24
b) 4 000
c) 7
d) 480
- 3 a) 6 cm
b) 3 cm
c) 8 cm
- 4 414 kr
- 5 a) $O = 15$ cm
 $A = 9,5$ cm²
b) $O = 21$ dm
 $A = 12$ dm²
- 6 102 m
- 7 a) 16 st
b) 10,50 kr
- 8 2 h 40 min
- 9 570 kr
- 10 8
- 11 1 : 500 000
- 12 1,9 km/h

Läxa 19

- 1 a) 4,3
b) 2,49
c) 10
d) 0,865
e) $\frac{5}{8}$
f) 7
- 2 a) 45
b) 165
c) -3
- 3 a) 38 cm
b) 113 cm²
- 4 a) 9 cm och 6 cm
b) 1,5 cm och 1 cm
- 5 1 365 kr
- 6 3,15 kr
- 7 a) 1 609 m
b) 1 094 yards
- 8 4 000 kr
- 9 a) $6r + \pi r$
b) 140 cm²
- 10 6 st
- 11 260 000 km²
- 12 5,7 m/s

Läxa 20

- 1 a) 200 kr
b) 30°
c) 11 kr
d) 59 kr
e) 17,15
f) 5 elever
- 2 a) 50 %
b) $\frac{1}{4}$
c) 25 %
- 3 a) 38°
b) 119°
- 4 a) 60 m
b) 310 m²
- 5 34 km
- 6 28 %
- 7 10,30 kr
- 8 28,5 cm²
- 9 8 cm²
- 10 5,95 cm
- 11 42 m
- 12 a) 4,4 miljoner km
b) $6,0 \cdot 10^{27}$ kg
c) 7 000 km/h

Läxa 21

- 1 a) 15
b) 125
c) 35 kr
d) 90
e) 63
f) 10
- 2 a) 10^5
b) $6,5 \cdot 10^4$
c) $2,2 \cdot 10^8$
- 3 a) $x = 2$
b) $y = 5$
c) $z = 4$
- 4 1 500 m
- 5 1 510 kr
- 6 a) $2x - 1$
b) 1
- 7 121 cm^2
- 8 $x = 42^\circ$
 $y = 48^\circ$
 $z = 142^\circ$
- 9 140 m/s
- 10 200 km
- 11 a) π
b) $\frac{\pi}{2}$
- 12 27 %

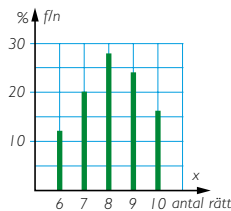
Läxa 22

- 1 30 %
- 2 40 cm^2
- 3 3 000 st
- 4 a) $y = 12$
b) $z = 1$
c) $x = 6$
- 5 a) 41°
b) 69°
- 6 Störst: $\frac{5}{6}$
Minst: $\frac{5}{12}$
- 7 80 mil
- 8 a) 175 cm
b) 3,5 cm
- 9 3,8 cm
- 10 3,7 %
- 11 a) 46 %
b) 275 kr
- 12 5,5 m/s

Läxa 23

- 1 a) 140
b) 600
c) 280
d) 9
- 2 a) $x = 4$
b) $y = 60$
c) $z = 2$
- 3 400 st
- 4 a) 1,33
b) $\frac{4}{3}$ och $\frac{8}{6}$
- 5

Antal rätt x	Frekvens f	Relativ frekvens f/n (%)
6	3	12
7	5	20
8	7	28
9	6	24
10	4	16
n = 25		$\Sigma\sigma = 100$



- 6 204 kr
($4x + 78 = 894$)
- 7 18,2 cm
- 8 a) 40 m
b) 24 m^2
c) 12 m^2
- 9 126 cm^2
- 10 22 600 kr
- 11 376 cm^2
- 12 74 m

Läxa 24

- 1 a) $x = 6$
b) $y = 5$
- 2 a) 10,5 mm
b) 10 mm
- 3 a) $(x + 5)$ st
b) A: 45 st och
B: 50 st
 $x + (x + 5) = 95$
- 4 a) 30
b) 120
c) 0,02
- 5 800 m
- 6 a) T ex $\frac{11}{12}$
b) T ex $\frac{1}{8}$
- 7 4,8 och 38,4
($x + 8x = 43,2$)
- 8 150 mil
- 9 $50^\circ, 71^\circ, 118^\circ$ och 121°
- 10 Conny: 16 800 kr
Malin: 17 250 kr
- 11 $4,3 \text{ m}^2$
- 12 24,5 m