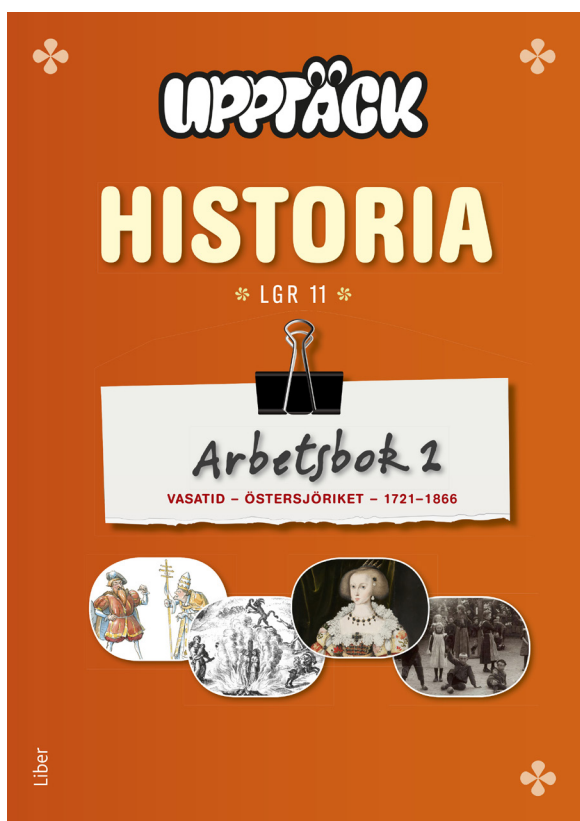


Extramaterial till Upptäck Historia

Senare delen av 1800-talet
till början av 1900-talet.



Stora förändringar under 1800-talet

Sverige blir ett industrisamhälle

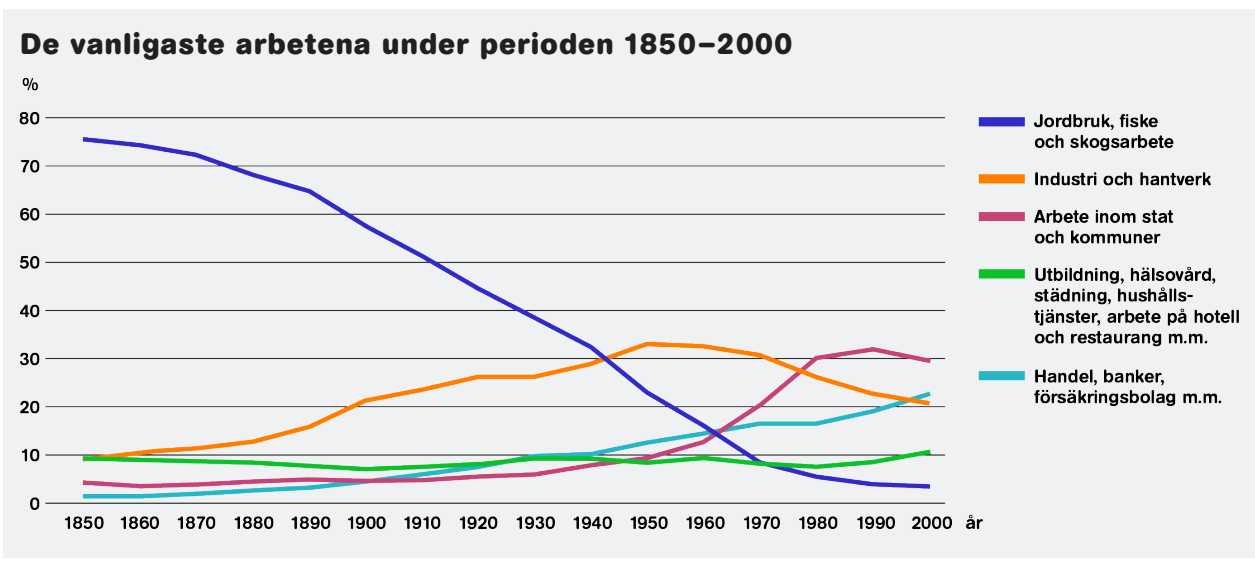
Du förklarar
begrepp och
tolkar diagram.



1. Använd de här orden och förklara hur samhället förändrades i Sverige kring 1850-talet.

mitten av 1800-talet landsbygd städer
fabriker jordbrukssamhälle industrisamhälle

2. Sedan 1800-talet har det skett en stor förändring när det gäller vilket yrke som är vanligast. Skriv två fakta som du kan läsa ut av diagrammet.



Sifferuppgifterna är hämtade från www.ekonomifakta.se

3. Förklara vad export betyder.

4. Från 1840-talet och framåt var skogen väldigt viktig för Sverige.

a) Varför var skogen så viktig?

Du har kunskaper om
händelser/aktörer/
förändringar.



b) Beskriv hur ett träd som fälldes i Norrland till slut kunde hamna i England.

5. Vilka andra varor än trä exporterades till Europa under den senare delen av 1800-talet?



6. På slutet av 1800-talet och början av 1900-talet var Sverige ett av de mest industrialiserade länderna i världen. Vad var det som gjorde att det blev så?

7. I Sverige gjordes många uppfinningar under slutet av 1800-talet. Fyll i tabellen.

Uppfinnare	Uppfinning	Vad används uppfinningen till?
		Att separera grädden från mjölken.
	Bahco-verktyg	
		Att ringa.
Alfred Nobel		

Nya maktförhållanden i Sverige

8. Vad hände för människor ur olika samhällsklasser när samhället förändrades? Låt personerna beskriva hur de har det. Skriv i pratbubblorna.

Du har kunskaper om händelser/aktörer/förändringar.



En fattig kvinna



Ett barn från arbetarklassen



En kvinna från medelklassen



En bonde



En borgare



9. Kvinnorna fick efterhand mer att säga till om. Skriv tre förändringar som du tycker är viktiga.

10. "Åtta timmars arbete, åtta timmars sömn och åtta timmars fritid." var krav som framfördes.

a) Vilka var det som krävde det?

b) Varför krävde de det?

11. Vad är en fackförening?

12. Det finns både sådant som är lika och sådant som skiljer mellan socialism och socialdemokrati. Fyll i tabellen med några likheter och skillnader.

Likheter	Skillnader

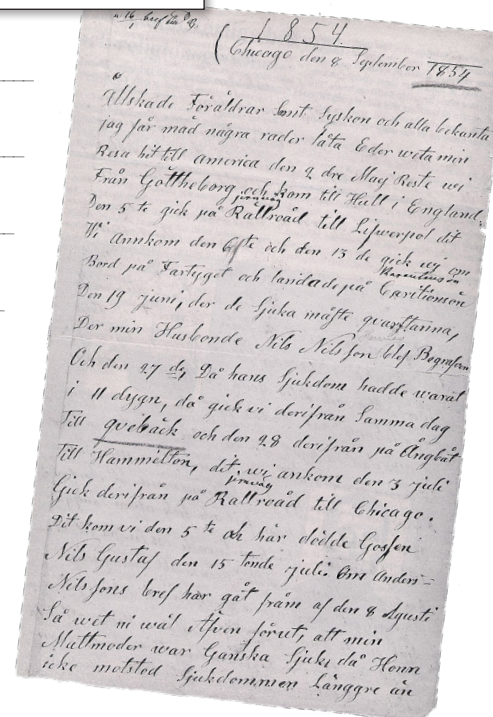
13. I Sverige har vi haft allmän rösträtt för män i _____ år och för kvinnor i _____ år.

16. Läs brevet från Jonas Fredrik Gustafsson.
(Brevet finns på sidan 15 i faktabladet.)

Du ställer frågor till,
tolkar och granskar
historiska källor.



a) Vad är det han har varit med om?



b) Vad får vi reda på av det här brevet? Fyll i tabellen.

Påstående	sant	falskt
Alla som reste till Amerika blev lurade dit.		
En del av dem som åkte till Amerika blev sjuka och dog.		
Det fanns personer som lurade andra på pengar när de ordnade resor till Amerika.		
Man åkte flyg för att komma till Amerika.		
I USA fanns tåg år 1854.		

c) Skriv om de falska meningarna så de blir sanna.

d) Hur är det för människor som vill emigrera från fattiga länder och krig idag?
Har du hört historier som liknar det Jonas Fredrik Gustafsson skriver om?
Diskutera med dina klasskamrater.

Nationalism och historiebruk

17. Nationalism i Sverige på 1800- och 1900-talet.

Du tränar/förklarar begrepp.



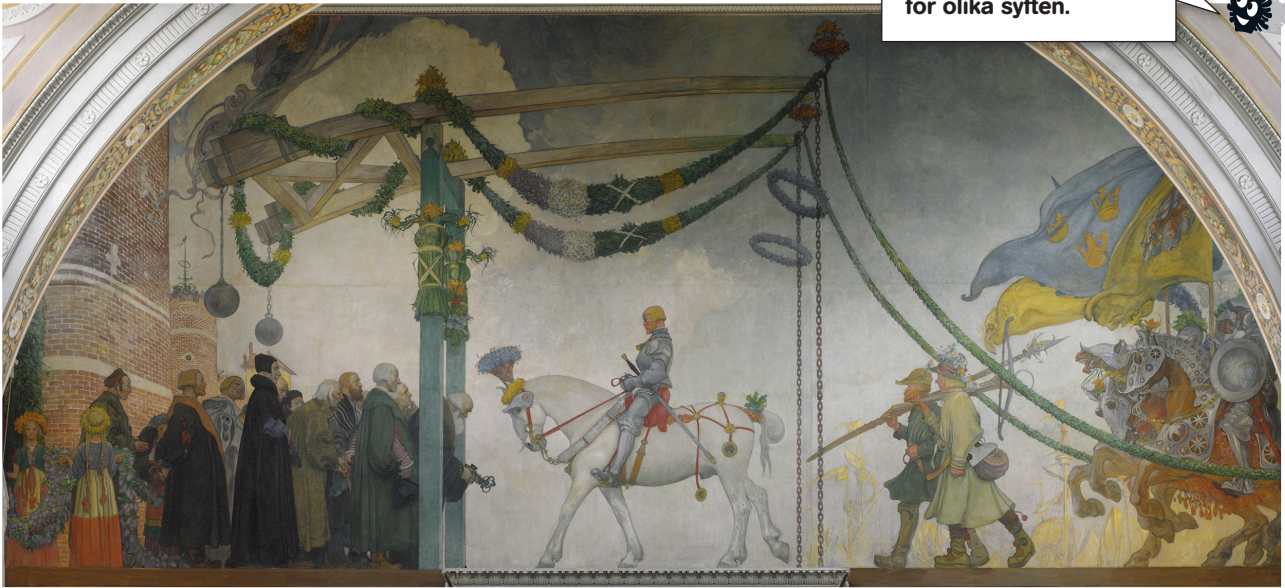
a) Vad betyder nationalism?

b) Vad var orsaken till att nationalismen i Sverige?

18. Varför byggdes Skansen?

19. Vilka tecken på nationalism ser vi i Sverige idag? Diskutera med en klasskamrat och skriv ner några saker ni kommer på.

Du kan reflektera över hur historia kan brukas för olika syften.



20. Carl Larssons bild som finns på Nationalmuseum i Stockholm är ett tecken på den tidens nationalism.

a) Förklara vad vi ser på bilden.

b) Hur kan man säga att bilden är ett tecken på nationalism?

21. Karl den XII används av nationalistiska grupper som symbol för det svenska.

a) Hur använder nationalistiska grupper Karl XII som symbol för svenskheten?

b) Förklara varför vi inte kan säga att Karl XII är "den svenskaste svensk som någonsin funnits".



22. I den avslutande texten står det: "Historien, nutiden och framtiden hänger ihop!"
Vad menas med det?
